



Notre mission

Des énergies et des ressources pour vous accompagner dans un monde plus sain et plus fiable



Nos valeurs

Ecoute
Respect
Audace



Notre conviction

Parce que les actionnaires et dirigeants d'ONET ont placé, depuis de nombreuses années, le développement responsable au cœur de la stratégie, le Groupe réaffirme en 2015 sa volonté de questionner son modèle économique et de concevoir des offres, générant de la valeur partagée par tous.

Performance économique



- Assurer la performance économique de l'entreprise créée en 1860
- Participer au développement tant local que national
- Conjuguer les compétences en matière sociale, technique et environnementale pour proposer une offre responsable
- Satisfaire les clients

Equité sociale



- Développer l'emploi en intégrant la diversité
- Développer les compétences par la formation
- Veiller à la santé et à la sécurité des collaborateurs

Protection de l'environnement



- Intégrer dans la politique achat des critères environnementaux et sociaux
- Privilégier des projets innovants
- Améliorer la maîtrise des consommations

Responsabilité sociétale



- Mettre en œuvre des actions de sensibilisation sur les problématiques de développement responsable
- Participer à des réseaux de réflexion sur le développement durable
- Participer à l'évolution des mentalités

Engagé depuis 2002 dans une démarche de responsabilité sociétale, ONET met en ligne son dernier rapport de développement responsable et son site web associé
www.unpresentpourlefutur.com

Quelques indicateurs illustrant nos principaux enjeux sociaux*

Plus de
61 400
collaborateurs
dont 7 000
hors France

66% de
femmes
34%
d'hommes

28% de
l'encadrement
sont des
femmes

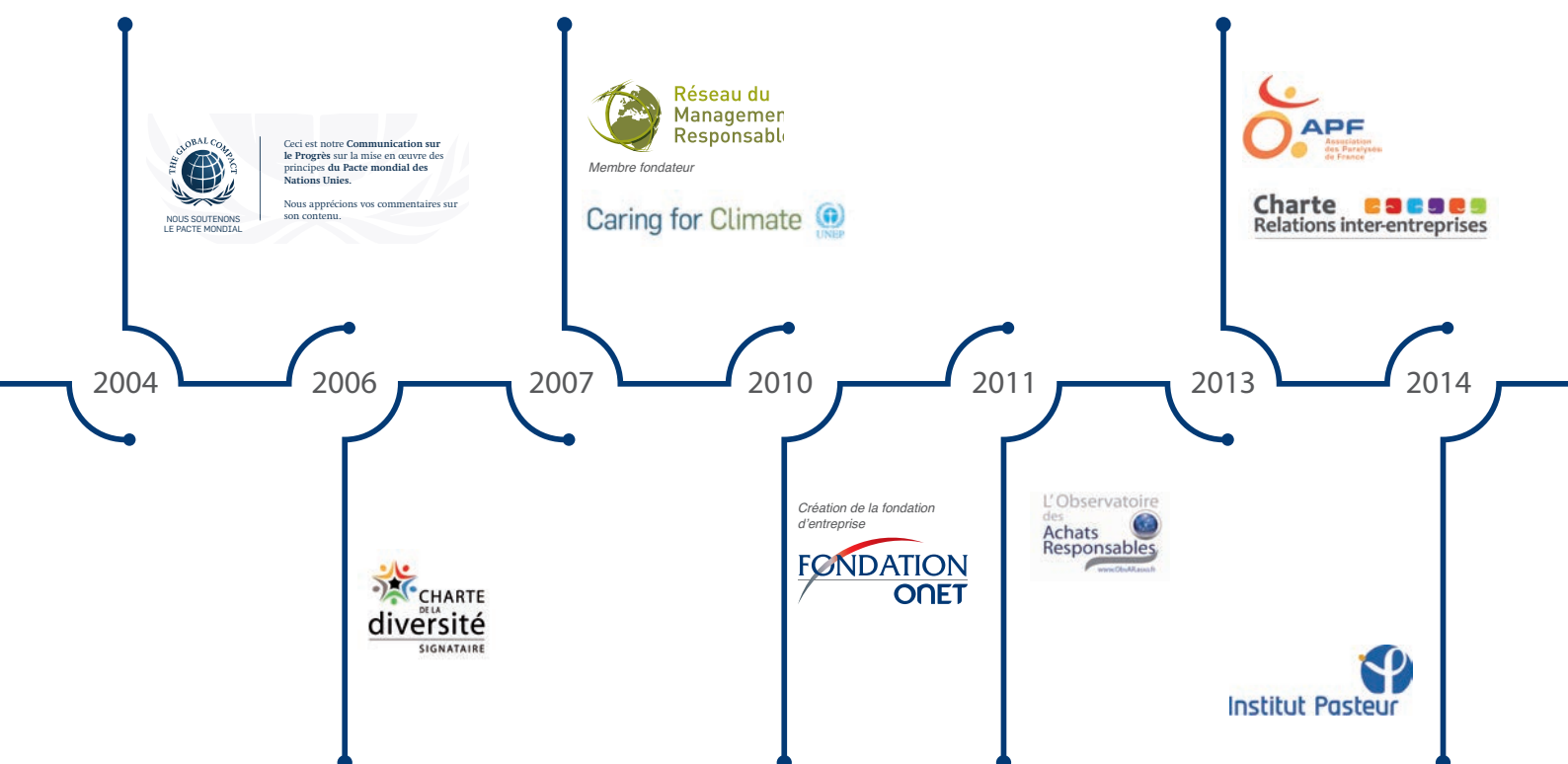
86.4%
sont en
CDI

8 895
personnes
formées
en 2014

67% des
personnes
formées sont
des ouvriers



65 agents de
prévention
TMS à fin
2015



Quelques indicateurs illustrant nos principaux enjeux environnementaux*

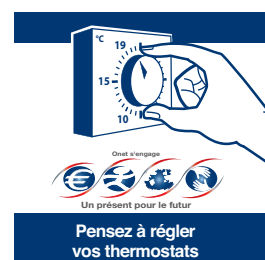
3 700
collaborateurs
formés à l'éco
conduite et
risque routier

Diminution de la
consommation
moyenne par
véhicule de 11%
en 3 ans

93% des
supports
d'essuyage
en micro-
fibres



98% du
papier
consommé
est éco
responsable



* Données 2014 extraites du rapport Développement Responsable